

# CAREER DAY

IM RAHMEN DER E-WORLD ENERGY & WATER



DAS RECRUITINGEVENT DER ENERGIEWIRTSCHAFT

**E-WORLD ENERGY & WATER**

**13. Februar 2025, Messe Essen**



#Eworld25

[career.e-world-essen.com](https://career.e-world-essen.com)

MESSE  
ESSEN

con|energy

# CAREER DAY

## DAS RECRUITINGEVENT AUF EUROPAS LEITMESSE DER ENERGIEWIRTSCHAFT

Seit 2001 ist die E-world energy & water der Branchentreffpunkt der europäischen Energiewirtschaft. Als Informationsplattform für die Energiebranche versammelt die E-world jährlich internationale Entscheider in Essen. Mit 923 Ausstellern und über 30.000 Besuchenden im Jahr 2024 ist sie die Leitmesse der europäischen Energiewirtschaft. Ein Diskussionsschwerpunkt auf der Messe ist die Energie- und Wärmewende.

Das Gelingen dieser hängt auch wesentlich davon ab, dass ausreichend Fachkräfte zur Verfügung stehen. Die E-world nimmt sich diesem Thema im Rahmen des Career Days an und lädt am dritten Tag der Messe junge Nachwuchskräfte aus den Bereichen der Natur- und Wirtschaftswissenschaften, des Ingenieurwesens, des Maschinenbaus und der IT nach Essen ein.

### EIN BESUCH AUF DER E-WORLD 2025 LOHNT SICH

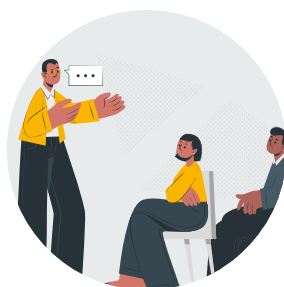


#### ERFAHRUNGSBERICHTE & INFORMATIONEN AUS ERSTER HAND

Alle Fragen rund um das Thema Energie werden direkt von Vertretern und Vertreterinnen der Branche beantwortet. Dabei bekommen Ihre Schülerinnen und Schüler die Möglichkeit wertvolle Erfahrungsberichte von Arbeitskräften aus verschiedenen Tätigkeitsbereichen zu erhalten. Insbesondere in Gesprächen mit Young Professionals ist ein Peer to Peer Austausch auf Augenhöhe sehr gut möglich.

#### NACHHALTIGE NETZWERKE SCHAFFEN

Im Rahmen der E-world bringen wir wertvolle Nachwuchskräfte mit relevanten Akteuren der Branche zusammen und bieten Ihren Schülerinnen und Schülern intensive Austauschmöglichkeiten, von denen sie nachhaltig profitieren können.



#### WACHSTUMSBRANCHE ENERGIE ENTDECKEN

Ermöglichen Sie Ihren Schülerinnen und Schülern die Arbeitswelt in der zukunftssträchtigen Energiebranche näher kennenzulernen und dabei spannende Berufsprofile passend zu ihren individuellen Stärken und Interessen zu finden.

#### SPANNENDE STUDIENGÄNGE KENNENLERNEN

Auf der Messe werden Schülerinnen und Schüler auf attraktive Bildungseinrichtungen wie Universitäten und Hochschulen treffen und sich über mögliche Studiengänge informieren können.



# PROGRAMM-HIGHLIGHTS

## DIESE PROGRAMM-HIGHLIGHTS ERWARTEN SIE

### FACHVORTRÄGE & PODIUMSDISKUSSIONEN

Vertreterinnen und Vertreter von Unternehmen und Verbänden befassen sich in Fachvorträgen und Diskussionsrunden mit wichtigen Themen der Energiebranche.

### CHALLENGES

In unseren interaktiven Challenges bei den verschiedenen Ausstellern, können Schülerinnen und Schüler spielerisch ihre eigenen Stärken und wichtige Skills testen und dabei wertvolle Einblicke in verschiedene Tätigkeiten innerhalb der Branche bekommen.

### AUSTAUSCH MIT YOUNG PROFESSIONALS

Bei vielen Ausstellern kann man mit jungen Nachwuchskräften in den Austausch gehen und so Erfahrungsberichte aus der Praxis, sowie wertvolle Tipps für den Berufseinstieg erhalten.



## GERNE KÖNNEN SIE UNS BEI FRAGEN KONTAKTIEREN!

*Wir stehen Ihnen bei Fragen  
rund um den Career Day der  
E-world energy & water  
gerne zur Verfügung!*



### JULIA BAUCH

con|energy agentur gmbh  
T: +49 201 1022-413  
[bauch@conenergy.com](mailto:bauch@conenergy.com)

### FRANCESCA SCHAEFER

con|energy agentur gmbh  
T: +49 201 1022-422  
[schaefer@conenergy.com](mailto:schaefer@conenergy.com)

# ANMELDEFORMULAR

## SIE HABEN INTERESSE MIT IHREN SCHULKLASSEN TEILZUNEHMEN?

Eine Anmeldung ist für Sie und Ihre Schülerinnen und Schüler **kostenfrei!**  
Für die Anmeldung füllen Sie folgendes Formular aus und schicken Sie es an [career-day@e-world-essen.com](mailto:career-day@e-world-essen.com).  
Nachdem wir Ihre Anmeldung erhalten haben, informieren wir Sie über den weiteren Ablauf.

### ANSPRECHPARTNER

NAME

VORNAME

E-MAIL

TELEFONNUMMER

### ANGABEN ZUR SCHULE

NAME DER SCHULE

ANSCHRIFT DER SCHULE

JAHRGANGSSTUFE(N)

FACHRICHTUNG(EN)

ANZAHL SCHÜLERINNEN UND SCHÜLER\*

ANZAHL LEHRKRÄFTE\*

\*Sie können hier die voraussichtliche Anzahl angeben.

## ALLE INFORMATIONEN AUF EINEN BLICK

### E-WORLD CAREER DAY 2025



### UNSERE SOCIAL MEDIA KANÄLE



### UNSERE WEBSEITE

